



GUÍA FAMILIAR SOBRE

Nuestra política actualizada sobre dispositivos móviles

A nivel nacional hay cada vez más investigaciones acerca de los efectos del tiempo con pantallas sobre la salud mental de los estudiantes, incluida la recomendación reciente del cirujano general de Estados Unidos de colocar etiquetas de advertencia en las plataformas de redes sociales.



ESCUELA SECUNDARIA

¿Qué es lo que cambia?

La política y procedimiento anteriores no abordaban específicamente el uso de dispositivos móviles de los estudiantes y solamente indicaba medidas disciplinarias por acoso, intimidación y hostigamiento con dispositivos de telecomunicación.

¿Cuándo?

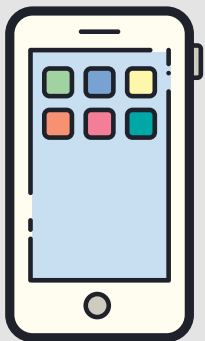
A partir del 2 de diciembre de 2024, el Distrito Escolar de Pullman empezará a limitar el uso de dispositivos móviles de los estudiantes en nuestro distrito, conforme a la política y procedimiento 3245 actualizados de la Junta: "Estudiantes y dispositivos de telecomunicación".

¿Qué hay de nuevo?

El uso de dispositivos móviles por parte de los estudiantes se ha limitado a ciertas situaciones y horas. Los estudiantes aún pueden traer dispositivos a la escuela; sin embargo, deben mantenerlos guardados y no utilizarlos durante los períodos de clase.

- Los dispositivos móviles solamente pueden usarse antes, de las clases, después de las clases, durante los períodos entre clases y en el almuerzo.
- No está permitido el uso de dispositivos móviles durante los períodos de clase, excepto cuando ocurra una emergencia que implique un peligro físico inminente o cuando se reciba el permiso de un administrador.
- Los estudiantes pueden usar dispositivos móviles para controlar un trastorno médico documentado, conforme a lo descrito en sus IEP, planes 504 y planes de servicios de salud, o bien como dispositivos de acceso lingüístico.

Definición de un dispositivo móvil:



Un dispositivo móvil se define como cualquier teléfono móvil personal, reloj de pulsera inteligente, dispositivo de escucha no médico y audífonos, auriculares u otros dispositivos de comunicación electrónicos portátiles que un usuario utiliza para participar en llamadas o para enviar o recibir mensajes, así como cualquier dispositivo en el que el usuario puede jugar juegos o ver videos, con la excepción de que este término no incluye a los dispositivos provistos por la escuela.

