



最新移动设备政策

# 家庭指南

全国范围内有越来越多的研究表明，观看屏幕的时长对学生心理健康有影响，其中就包括美国公共卫生署署长最近建议在社交媒体平台张贴警告标签。



中小学

## 有哪些变化？

之前的政策和程序并没有专门针对学生使用移动设备的指导，只提到了对使用电信设备进行骚扰、恐吓和欺凌实施纪律处分。

## 何时？

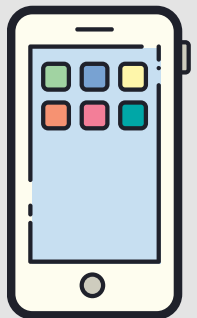
从2024年12月2日开始，普尔曼学区将根据最新的委员会政策和程序3245“学生和电信设备”，在本学区限制学生使用移动设备。

## 有什么新变化？

学生仅限在某些条件下和时间段使用移动设备。学生仍可将这些设备带到学校；然而，在上课时间，必须将设备收起，不得使用。

- 仅可在上学前和放学后使用移动设备
- 在校期间不允许使用移动设备，除非有紧急情况，包括迫在眉睫的人身危险或得到管理员许可的情况。
- 学生可以使用移动设备管理IEP、504计划和医疗保健计划中概述的经证实的医疗状况，或使用语言服务。

## 移动设备的定义：



移动设备是指任何个人移动电话、智能手表、非医疗听力设备、耳机/耳塞或用户可以用于通话或编写或发送信息的其他便携式电子通信设备，或者用户玩游戏或观看视频的任何设备，但该术语不包括学校发放的设备。

